



Vrste kamnin



Na fotografijah so prikazane izbrane kamnine. Pod vsako dopišite, v katero osnovno skupino kamnin spada. V kvadratek ob sliki označite, v katerih **se bodo fosili ohranili** ✓ in tiste, katerih **fosilov ne bomo našli** ✗. Namig: Pomagajte si z aplikacijo KamenCheck.

Granit



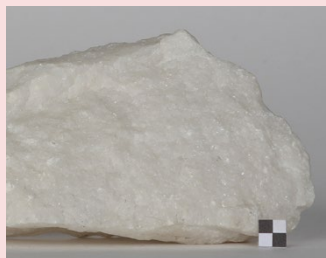
Peščenjak



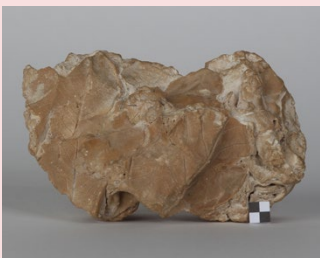
Dolomit



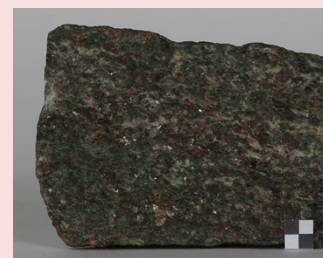
Marmor



Lehnjak



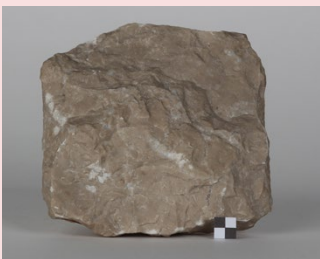
Eklogit



Bazalt



Apnenec



Filit



*Fotografije kamnin so nastale pri projektu KamenCheck. Link do vsebin: <http://kamencheck.digied.si/>.